

MAISON LA TROGLO AUX OISEAUX - MONTRICHARD VAL DE CHER

MAISON LA TROGLO AUX OISEAUX - MONTRICHARD VAL DE CHER

Location de vacances pour 4 personnes à Montrichard
Val De Cher - Sud Val de Loire

<http://latrogloauxoiseaux.fr>



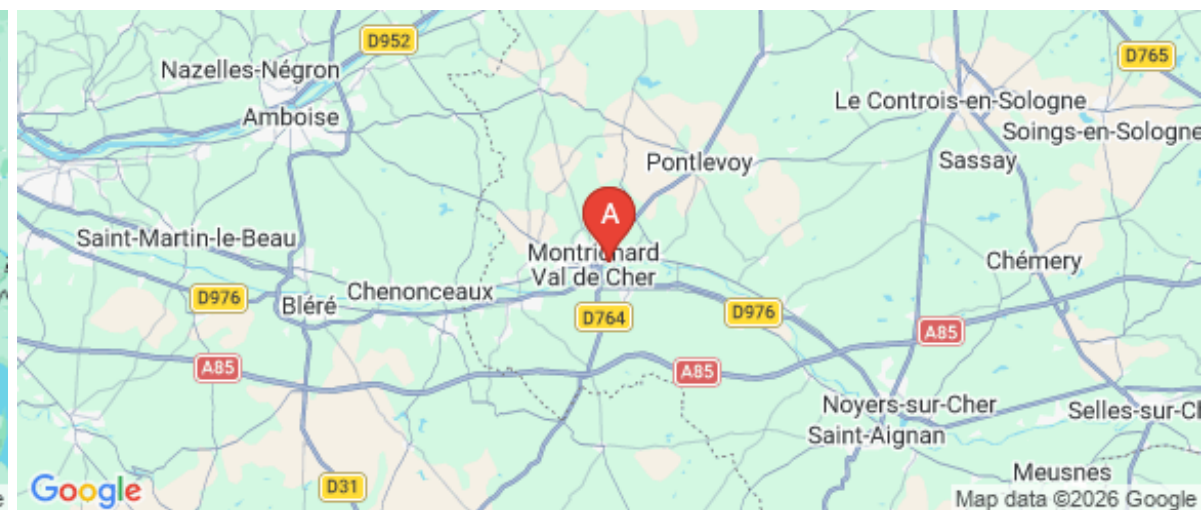
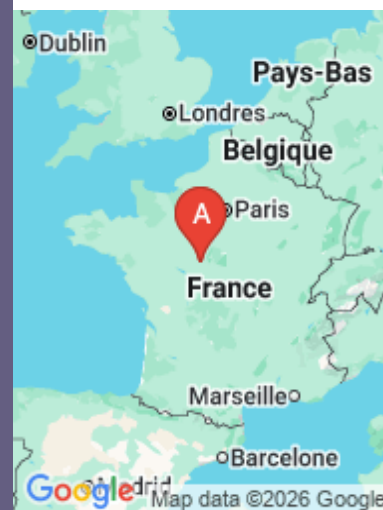
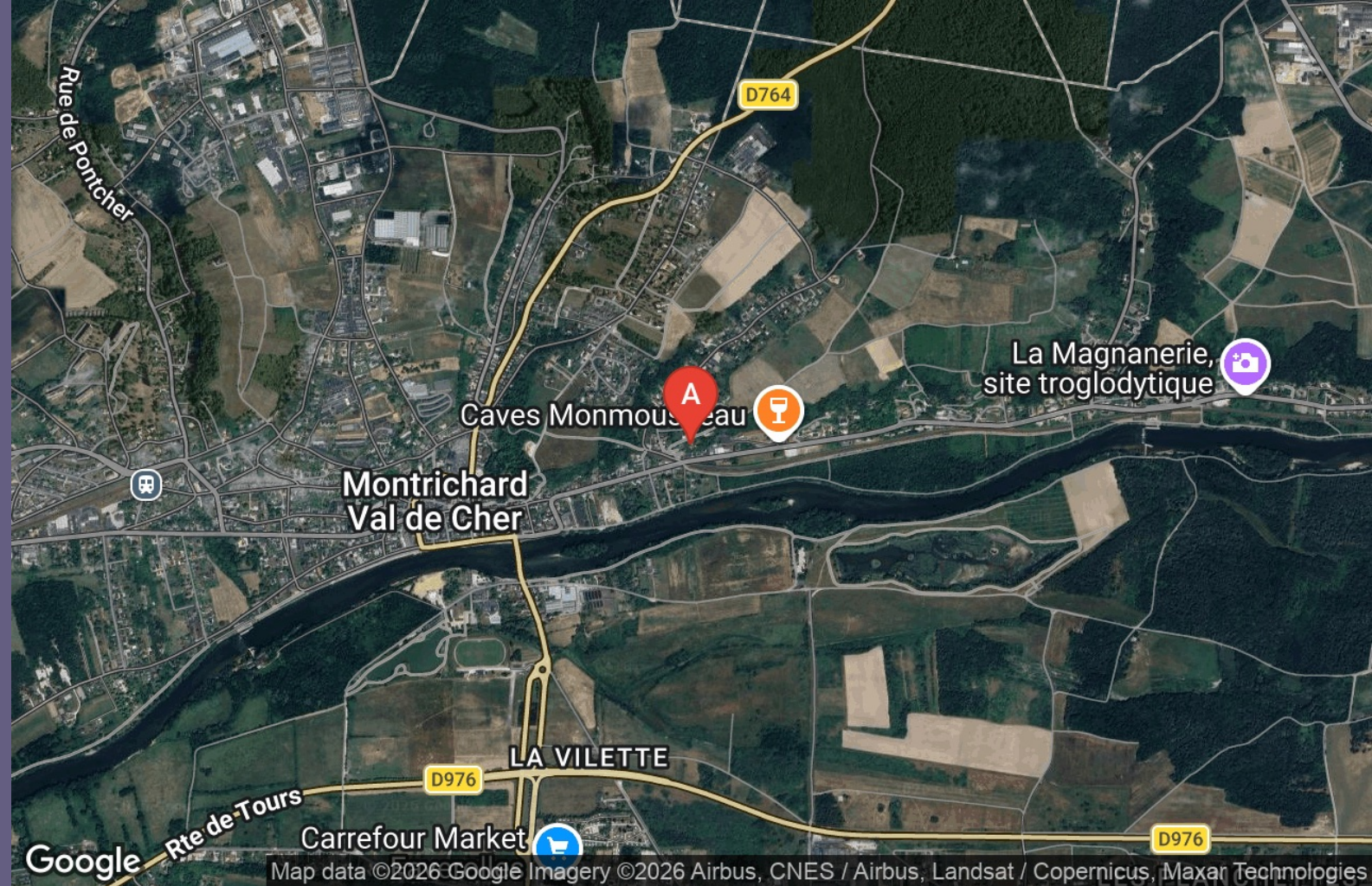


Anne-Cécile CORTOT

☎ 07 83 29 54 54

☎ 06 14 07 13 66

A Maison La Troglo aux Oiseaux - Montrichard
Val De Cher : 9 Impasse de Pisse-Oison 41400
MONTRICHARD VAL DE CHER





Maison La Troglo aux Oiseaux - Montrichard Val De Cher



Maison



3

personnes
(Maxi: 5 pers.)



0

chambre



0

m2

Charmante maison semi-troglodyte rénovée située à 20 minutes du ZooParc de Beauval et au cœur des châteaux de la Loire, son emplacement dans une impasse et l'accès uniquement à pied sur une centaine de mètres permet de profiter d'un séjour au calme à 5 minutes de marche de toutes commodités. Le jardin offre aux beaux jours la possibilité de prendre les repas au soleil et pourquoi pas un barbecue ?

La partie troglodyte vous assure la fraîcheur dans toute la maison au plus fort de l'été, pas besoin de clim !

Vous êtes en famille, n'hésitez pas à alterner visites (3 châteaux royaux à moins de 30 minutes de voiture) et baignade.

Une obligation professionnelle ? Les 2 bureaux équipés invitent à conjuguer télétravail et détente. Quoi de mieux que de profiter de la piscine ou de la plage sur le Cher après une journée de travail ? Le chemin de randonnée contigu permet d'aller découvrir le village de Bourré et son barrage à aiguille.



Pièces et équipements

<i>Chambres</i>	Chambre(s): 0 Lit(s): 4	dont lit(s) 1 pers.: 3 dont lit(s) 2 pers.: 1
	1 chambre à l'étage avec lit double 1 chambre au rez de chaussée comprenant 1 lit superposé et 1 lit gigogne	
<i>Salle de bains / Salle d'eau</i>	Salle de bains avec douche	Sèche cheveux
	Salle(s) d'eau (avec douche): 1 Salle d'eau avec douche et lavabo. A disposition : Siège de douche bébé et sèche cheveux	
<i>WC</i>	WC: 1 WC indépendants	WC privés
<i>Cuisine</i>	Cuisine	
	Combiné congélation Four à micro ondes Réfrigérateur	Four Lave vaisselle
<i>Autres pièces</i>	Salon Séjour	Cellier
<i>Media</i>	Télévision	Wifi
<i>Autres équipements</i>	Lave linge privatif Etendoir à linge disponible	Matériel de repassage
<i>Chauffage / AC</i>	Chauffage	
<i>Exterieur</i>	Barbecue Salon de jardin	Jardin privé Terrain clos
<i>Divers</i>		

Infos sur l'établissement



Communs

Dans maison
Habitation indépendante

Entrée indépendante



Activités



Réseaux

Accès Internet
Accès WIFI dans toute la maison.
Deux bureaux équipés d'un accès ethernet.
Parking à proximité



Stationnement

Pas d'accès voiture au logement, stationnement dans la rue à 100m.



Services

Location de draps et/ou de linge
Nettoyage / ménage
Ménage et fournitures des draps et linge de maison inclus



Extérieurs

Barbecue et salon de jardin à disposition

A savoir : conditions de la location

Arrivée Arrivez à partir de 17h, boîte à clés à l'entrée.

Départ Partez avant 11h, boîte à clés à l'entrée.

*Langue(s)
parlée(s)* Anglais Français

*Annulation/
Prépaiement/
Dépot de
garantie*

*Moyens de
paiement* Virement bancaire

Ménage

*Draps et Linge
de maison* Draps et/ou linge compris

*Enfants et lits
d'appoints* Lit bébé
Afin d'accueillir au mieux les tous petits, vous pouvez avoir sur simple demande :
- Lit parapluie
- Chaise haute
- Siège de douche
- Pot

*Animaux
domestiques* Les animaux sont admis.
Les animaux sont acceptés sous la responsabilité de leur propriétaire

Tarifs (au 20/05/26)

Maison La Troglo aux Oiseaux - Montrichard Val De Cher

Tarifs en €:	Tarif 1 nuit en semaine (L, M, M, J, D)	Tarif 1 nuit en weekend (V ou S)	Tarif 2 nuits weekend (V+S)	Tarif 7 nuits semaine
du 01/05/2026 au 30/06/2026	105€	105€		676€
du 01/07/2026 au 23/08/2026	120€	120€		760€
du 23/08/2026 au 30/09/2026	115€	115€		725€
du 01/10/2026 au 31/12/2026	105€	105€		676€

Mes recommandations



En Face

☎ 02 54 93 09 59
49 Rue Nationale

0.7 km
📍 MONTRICHARD VAL DE CHER 🍷 1

Spécialité : Whiskys, Rhums, Bières, Vins, Thés Bar Lounge au cœur de la cité médiévale de Montrichard, avec 2 salles aux ambiances cosy. Jeux et livres à disposition



Le Cul Doré

☎ 02 54 71 99 68
66 Rue Nationale (Montrichard, Montrichard-Val-de-Cher)
🌐 <http://www.leculdore.com>

0.8 km
📍 MONTRICHARD VAL DE CHER 🍷 2

Spécialité : cocottes, planches, pierrades etc... Cadre authentique, salle à l'étage et terrasse en été Exclusivement composé de produits frais et de régions, notre cuisine s'articule autour des vins proposés dans notre cave.



Espace Scénographie - Caves Monmousseau

☎ 02 54 32 35 15
75 rue de Vierzon
🌐 <https://www.monmousseau.com/>

0.3 km
📍 MONTRICHARD VAL DE CHER 🍷 1

Nous vous proposons de plonger dans l'univers authentique d'une grande maison de vins de Touraine, riche de son savoir-faire. La visite débute en plein air par un point de vue exceptionnel sur le Cher et la célèbre « Vallée des Rois » Puis vous vous immergerez au cœur de nos caves grâce à notre scénographie sur le thème des châteaux de la Loire, créée sur mesure par l'artiste Na/Da, offrant une vision inédite et artistique. Vous plongerez ensuite dans notre cave d'élaboration pour percer les secrets de la méthode traditionnelle. La visite se conclura par une dégustation des cuvées les plus prestigieuses de la Maison Monmousseau Visite libre toutes l'année Visite guidée tous les jours à 10h30 et 15h - réservation conseillée - Visite guidée en français, possibilité en allemand et anglais sur demande. Visite "Arts et Dégustation" : visite guidée suivie d'une dégustation approfondie de 6 vins du Val de Loire



Guinguette de la plage de Montrichard

☎ 09 86 67 38 56
2 Rue de la Plage
🌐 <https://www.montrichardvaldecher.com/>

0.8 km
📍 FAVEROLLES-SUR-CHER 🍷 2

Une grande plage de sable fin, des pelouses arborées, la vue imprenable sur le Donjon de Montrichard et l'eau limpide du Cher: c'est ce tableau idyllique que propose la guinguette de la plage de Montrichard ! Boissons, restaurations, animations et concerts tout au long de la saison !



Stations Bee's à Montrichard

☎ 07 75 75 59 54
4 Rue Victor Hugo
🌐 <https://stations-bees-montrichard.lokki.r>

0.9 km
📍 MONTRICHARD VAL DE CHER 🍷 3

Station Bee's Montrichard vous propose ses vélos électriques, classiques, ses gravels et longtail pour découvrir toute la beauté du Val de Cher, affluent de la Loire et qui sert de miroir au magnifique Château de Chenonceaux. Tout ce qu'il vous faut pour un moment magique en famille en amoureux ou entre amis. Stations Bee's Montrichard est présent sur La Loire à vélo.



Parc de loisirs des Bords du Cher

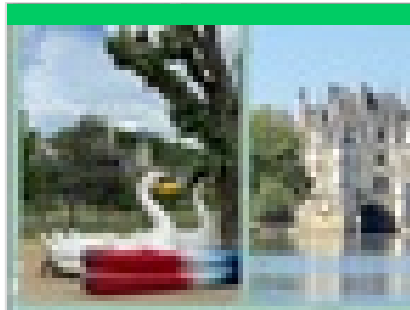
☎ 02 54 71 66 34
Parc-plateau

🌐 <https://www.montrichardvaldecher.com/>

0.9 km

📍 MONTRICHARD VAL DE CHER 🌿 4

Le parc de loisirs des bords du Cher propose de nombreuses activités pour se détendre et s'amuser : aire de jeux enfants, étang, terrain de pétanque, 2 courts de tennis. Également : Baignade autorisée et surveillée en juillet et août. Bar et restaurant de mai à septembre. L'endroit est idéal pour faire une pause entre deux visites ou activités. Les enfants apprécieront la fraîcheur et les parents seront rassurés par la présence des surveillants de baignade ! Une halte à retenir lors de votre prochain séjour à Montrichard ou autour du zoo de Beauval...



Location de canoës-kayaks, de SUP, de pédalos au parc-plateau de Montrichard - circuits vers Chenonceau

☎ 07 70 52 87 12

1.0 km Parc-plateau rue de la plage

📍 FAVEROLLES SUR CHER 🌿 5

Location de différentes embarcations (canoë, kayak, pédalo, stand up paddle) pour une balade sur le Cher, à la demi-heure, l'heure ou la demie journée. Possibilité d'être encadré par un moniteur ou de naviguer seul. Circuits "aller simple" avec retour en navette : différentes distances possibles entre Thésée et Chenonceau, selon vos envies et avec l'embarcation de votre choix : canoë, kayak, stand up paddle. 2 stages "découverte des sports de pagaie" pour les jeunes chaque été. 2 topos guides pour découvrir les sentiers nautiques : Angé/Montrichard et Montrichard/Chenonceau. Challenges sportifs à découvrir sur <https://www.facebook.com/Base-nautique-Montrichard-Val-de-Cher-106321962024026>



Centre aquatique val de loisirs

☎ 02 54 71 74 75
13 Route de la Plage

🌐 <http://www.valdeloisirs.fr>

2.7 km

📍 FAVEROLLES-SUR-CHER 🌿 6

Pour vous défouler ou vous détendre, nager ou vous reposer...Val de loisirs vous propose un espace aquatique où votre corps retrouve sa vraie nature. En famille pour une après-midi de jeux ou entre amis pour une soirée détente, entrez dans un lieu convivial et multiple! Espace intérieur avec bassin sportif à 27°,5C, bassin ludique à 32°C avec banquettes à bulles jets massants pataugeoire à 32°C ; Espace extérieur avec un bassin à 27°,5C en inox avec toboggan, banquettes à bulle. Espace Bien-être (hammam, sauna et salle détente). Également : aquafitness, aquabiking, aquajump, séances bébés nageurs, cours de natation (adultes enfants à partir de 6 ans), stages de natation enfants (pdt vac. scol.), après-midi anniversaire, animations à thème. Fermeture technique en décembre et en juin.



Réserve naturelle régionale géologique de Pontlevoy

☎ 02 54 51 56 70

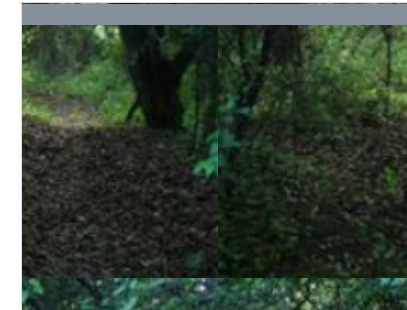
217 Impasse des carriers, Zone artisanale de Pontlevoy

🌐 <http://www.cdpne.org>

7.6 km

📍 PONTLEVOY 🌳 1

Dans la réserve naturelle régionale vous aurez l'occasion d'observer deux carrières anciennement exploitées présentant le calcaire de Beauce et les dépôts de la Mer des Faluns. La carrière du Haut de la Plaine Saint Gilles présente le calcaire de Beauce appelé localement Pierre de Pontlevoy. L'histoire de son exploitation est racontée. Aujourd'hui, une mare subsiste où de nombreux amphibiens et odonates sont visibles. Dans la carrière du Four à Chaux, quatre roches sont visibles, présentant les dépôts laissés par quatre environnements anciens ; un lac, un delta, une mer et une rivière. Les panneaux, vitrines, fresques, totem présents sur le site racontent cette histoire. Pour plus d'informations : <http://www.geologie41.cdpne.org/Site15a.html> et <http://www.geologie41.cdpne.org/Site15b.html>



Ile de la Folie - Conservatoire d'espaces naturels Centre-Val de Loire

☎ 02 47 27 81 03
Ile de la Folie

🌐 <http://www.cen-centrevalde Loire.org>

14.9 km

📍 CHAUMONT-SUR-LOIRE 🌳 2

Espace naturel sensible protégé par le Conservatoire d'espaces naturels de la Région Centre-Val de Loire, l'Île de la Folie constitue une des plus belles forêts alluviales ligériennes remarquables de Loir-et-Cher, par sa grande richesse faunistique et floristique. Plaquette de présentation disponible sur demande. Visite libre (panneau de présentation du site). Visite virtuelle sur notre site internet. Circuits de promenade de 1 et 2 km. Également : possibilité de sorties découverte accompagnées et calendrier des balades nature, sur demande. Pour plus d'informations, rendez-vous sur notre site internet www.cen-centrevalde Loire.org



Maison du Prêche

☎ 02 54 71 66 34
1 Rue du Prêche

0.5 km

📍 MONTRICHARD VAL DE CHER  **1**

Maison romane des XI^{ème} et XII^{ème} siècles. La façade et le pignon sont en tuffeau des bords du Cher. Cette maison a été mentionnée comme synagogue dans un mémoire de monsieur d'Epinay, publié en 1870.



La forteresse et ses musées

☎ 02 54 71 66 34
4 Montee Grands Degrés Ste Croix
<https://www.montrichardvaldecher.com/>

0.5 km

📍 MONTRICHARD VAL DE CHER  **2**

La Forteresse de Montrichard, site médiéval d'exception au cœur des châteaux Renaissance, domine la ville et offre une vue exceptionnelle sur la vallée du Cher. Le billet d'entrée donne accès en visite libre à la forteresse, l'expérience 3D et aux musées ethnologique et archéologique.



Maisons du XV^{ème} siècle à colombages

☎ 02 54 32 05 10
67 Rue Nationale
<https://www.sudvalde Loire.fr>

0.6 km

📍 MONTRICHARD VAL DE CHER  **3**

Maisons à pans de bois de la seconde moitié du XV^{ème} siècle, elles furent protégées par le clocher et résistèrent lors de l'effondrement des logis royaux sur l'église et les maisons voisines. Une cheminée à l'intérieur de l'une d'elles évoque le passage d'Anne de Bretagne à Montrichard.



Église Sainte-Croix

☎ 02 54 71 66 34
Grands Degrés de Sainte-Croix

0.7 km

📍 MONTRICHARD VAL DE CHER  **4**

Elle doit son nom à une relique de la vraie croix rapportée de Jérusalem et offerte par Foulques Nerra. Edifiée au XI^{ème} siècle comme chapelle du château, elle vit le mariage d'Anne de Beaujeu et de Jeanne de France, fille de Louis XI.



Visite guidée de la ville de Montrichard

<https://www.montrichardvaldecher.com/>

0.8 km

📍 MONTRICHARD VAL DE CHER  **5**

Nous vous proposons de découvrir la ville historique de Montrichard au cours d'une visite guidée.



Visite guidée de l'Abbaye de Pontlevoy

☎ 02 54 20 28 22

1 place du Collège

🌐 <https://www.abbayedepontlevoy.fr/visite>

6.4 km

📍 PONTLEVOY



6

L'Abbaye de Pontlevoy est un monument historique national construit en 1034, situé au cœur de la Vallée de la Loire.



Domaine de Chaumont-sur-Loire

☎ 02 54 20 99 22

Rue des Argillons

🌐 <http://www.domaine-chaumont.fr>

15.2 km

📍 CHAUMONT-SUR-LOIRE



7

Offrant une des plus belles vues sur le fleuve royal, le Domaine qui s'étend sur 32 ha réunit le château (Demeure princière), ses écuries, son parc ainsi que le Festival International des Jardins. Centre d'Arts et de Nature, le Domaine invite artistes et photographes de renom à exposer.



Château de Cheverny

☎ 02 54 79 96 29

Avenue du Château

🌐 <https://www.chateau-cheverny.fr/>

26.4 km

📍 CHEVERNY



8

Ce château privé est toujours habité ; c'est le château de la Loire le plus magnifiquement meublé. Il servit de modèle à Hergé pour Moulinsart, le château de Tintin. Il est entouré d'un parc dont une partie se visite, permettant de découvrir 6 jardins différents et le chenil.



Jardins de l'Evêché (terrasse et roseraie) au coeur de la ville royale de Blois

☎ 02 54 44 52 47

Place Saint-Louis

🌐 <https://www.blois.fr/annuaire/parcs-jardins>

28.1 km

📍 BLOIS



9

Point de vue unique sur les paysages typiques du Val de Loire.



Cathédrale Saint-Louis

☎ 02 54 78 17 90

Place Saint-Louis

28.1 km

📍 BLOIS



K

La cathédrale Saint-Louis, Classée Monument Historique, située Clos d'En Haut, a un riche passé. L'église, du Xe s., a été rebâtie à diverses reprises aux XIIe, XVIe et XVIIe s. avec ajouts au XIXe. Les vitraux contemporains de la nef et des bas-côtés sont l'oeuvre de l'artiste hollandais Jan Dibbet

